

# TECNO-GAZ

Ottobre 2020  
Numero 4

Informazioni ed opportunità  
direttamente dal produttore  
all'utilizzatore

## LAB NEWS

## LA NUOVA TECNOLOGIA DIGITALE PER TUTTI I LABORATORI

**"Diventa Digitale" grazie a DENTAL MACHINE/TECNO-GAZ**

Se volete entrare nella produzione digitale, se avete bisogno di consulenza, se volete avere un partner al vostro fianco, se per voi il MADE IN ITALY è importante e se la qualità è quello che cercate, DENTAL MACHINE e TECNO-GAZ sono in grado di proporvi prodotti e servizi che nessun altro può garantirvi.

Tutti i diritti sono riservati a Tecno-Gaz S.p.A. Variazioni di immagini o di contenuto possono essere apportate senza obbligo di preavviso. Tecno-Gaz S.p.A. non è da considerarsi responsabile per danni derivanti dalla mancata o dall'inesattezza delle informazioni riportate in questo documento. Le immagini utilizzate in questo documento sono solamente a scopo illustrativo.



**Oggi potete contattarci direttamente,** visitare i nostri stabilimenti, effettuare prove, assistere a dimostrazioni, seguire corsi formativi ed informativi, avrete il produttore al vostro fianco e tutto sarà semplice. Acquistare un prodotto DENTAL MACHINE vuole dire tutelare il proprio investimento, ma soprattutto sapere che potrete produrre qualità fresando qualsiasi tipo di materiale e per questo possiamo realizzare una macchina secondo vostra esigenza.

CERTIFICAZIONE DELL'AZIENDA PER INDUSTRIA 4.0

# 40%

**+ ACCEDI AL  
CREDITO D'IMPOSTA  
IN SICUREZZA!!!**

**Autocertificazione, no grazie!** Con noi di Tecno-Gaz/Dental Machine accedete in sicurezza al credito d'imposta per gli investimenti in tecnologie avanzate perchè abbiamo lavorato per voi! Abbiamo provveduto a certificare che i nostri sistemi in modo da sollevarvi da autocertificazioni e rischi di non conformità!!!

**+ Gamma A6**



Pagina 2



### UN SUCCESSO ASSICURATO

# A6

## GAMMA A6 DESTINATA A DIVENTARE LEADER



La soluzione ideale è nella gamma.  
Un modello per ogni esigenza del  
laboratorio digitale.

Realizzare una gamma di prodotti vuol dire pensare ai propri clienti e alle loro esigenze e con questa logica è stata realizzata la linea A6. Non semplici apparecchiature, ma soluzioni per ogni esigenza, per aiutare e facilitare il lavoro e la produzione nei laboratori odontotecnici. La gamma A6 nasce per coprire l'esigenza di chi si affaccia al mondo digitale, ma non vuole compromessi e pretende le prestazioni per cui sono famosi i sistemi di alta gamma Dental Machine.

Foto 1., 2. e 3. Laboratorio Gazzano Giovanni - Andora (SV)

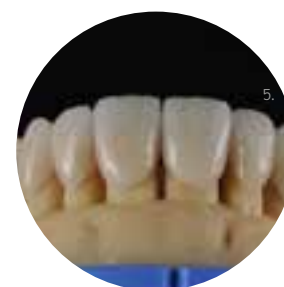
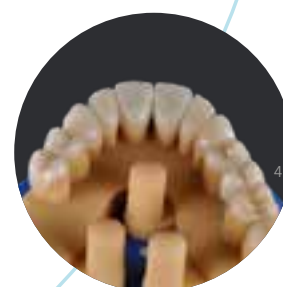
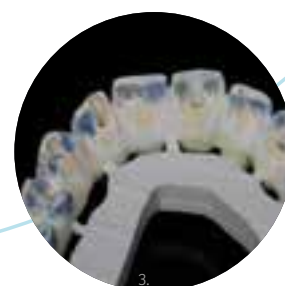
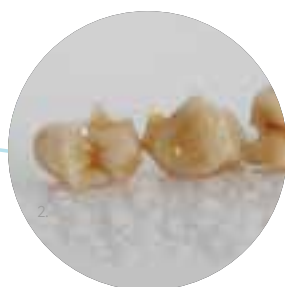


Foto 4. e 5.: Laboratorio Dental Style - Erbusco (Bs)

### A6



➤ Tutto quello che serve per **partire alla grande** e pensata per crescere con voi

- Sistema di fresaggio compatto a 5 assi
- Mandrino JAGER pneumatico 400 W
- 11 utensili con riconoscimento e cambio automatico
- Completo di Cam
- Lavorazione a secco o umido (sistema a richiesta)
- Consumo aria 7 bar

### A6<sup>Plus</sup>



➤ Per l'utente evoluto che vuole un **dispositivo pratico ed efficace**

- Sistema di fresaggio compatto a 5 assi
- Mandrino JAGER elettropneumatico 550 W
- 11 utensili con riconoscimento e cambio automatico
- Completo di Cam
- Lavorazione a secco o umido (sistema a richiesta)
- Consumo aria 2 bar

### A6<sup>Evo</sup>



➤ Un concentrato di **potenza** in uno chassis compatto e funzionale

- Sistema di fresaggio compatto a 5 assi
- Mandrino JAGER elettropneumatico 550 W
- Motori di trasmissione brushless
- 11 utensili con riconoscimento e cambio automatico
- Completo di Cam
- Lavorazione a secco o umido
- Alimentazione ad aria con compressore integrato



## Scegli A6 e sei al centro di un ecosistema digitale pensato per te!

Massima produttività, massimo controllo, massima condivisione. La vostra A6 è concepita per lavorare all'interno di un mondo sempre più digitale in cui è possibile accedere da remoto con un semplice smartphone, tablet o PC a qualsiasi funzione, come se ci si trovasse a bordo macchina. Grazie a queste funzioni A6 garantisce elevati livelli di produttività e sicurezza.



### App Dental Machine Remote Control

Per accedere alla macchina in remoto controllando tutte le funzioni e lo stato di avanzamento della produzione.



### Live chat su Telegram con la tua A6

Dal tuo telefono puoi interrogare la tua fresatrice e ricevere in tempo reale le informazioni che ti servono attraverso la App gratuita Telegram®.



### Backup su Cloud Dental Machine

Servizio di salvataggio automatico delle impostazioni per i parametri operativi e di calibrazione per la massima sicurezza.



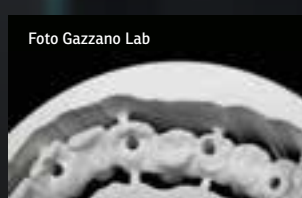
### SmartAlert

Funzioni evolute di allarme con avvisi SMS o e-mail per avere un riscontro in tempo reale di problemi di funzionamento.



#### Design compatto e razionale

- Macchina da tavolo, progettata per materiali morbidi



#### Costruita per lavorare duro... con i materiali morbidi

- Solida struttura in acciaio per la massima stabilità (98 Kg)



#### Tutto il controllo che vi serve

- Strategie ottimizzate per la fresatura a 5 assi in continuo su tutti i materiali



#### Componenti meccanici di alta gamma

- Movimenti cartesiani con viti rettificata e boccole a ricircolo di sfere



#### Operatività super-ottimizzata

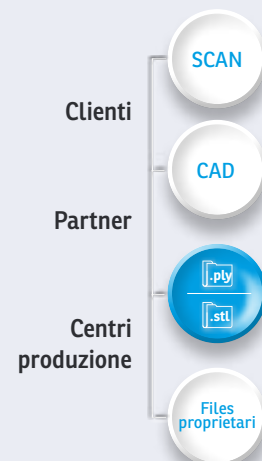
- Cambio automatico utensili a 11 posizioni



#### Qualità indiscutibile

- Mandrino Jäger pilotato in alta frequenza, da 0,4 kW oppure 0,55 kW e 60.000 giri/min per gambo utensile 3 mm

# IL PROGETTO PER IL TUO LABORATORIO



## ExoCad

Il Software CAD semplice, intuitivo e funzionale! Ideale dalla modellazione di una corona ridotta fino alle strutture implantari più complesse.

## MillBox e HyperDent

I Software CAM perfettamente ottimizzati con il flusso fresatrici Tecno-Gaz.

## TecnoScan Pro

Lo scanner numero uno sul mercato in termini di precisione, accuratezza e risoluzione.



Digitalizzazione, virtualizzazione e sistemi CAD/CAM sono i nuovi strumenti, il nuovo linguaggio dell'odontotecnico. All'alba della quarta rivoluzione industriale ci sono grandi opportunità da cogliere per chi è in grado di intuire e governare il cambiamento.

**Un workflow aperto che può crescere con voi.** Infatti proprio da questo concetto, parte tutto il percorso qualitativo che viene poi adottato sui singoli prodotti realizzati. Nella creazione della Linea Fresatori A5 – C5 – G5, Tecno-Gaz si è ispirata a concetti semplici, concreti e innovativi, tutte caratteristiche che rispecchiano ogni dettaglio costruttivo di questa straordinaria gamma di prodotti.



La professione dell'odontotecnico, da sempre legata alla manualità e alla preparazione dei singoli operatori, negli ultimi anni sta completamente mutando grazie alle nuove tecnologie digitali.



### ■ A6, A6 Plus, A6 EVO

Ideale per zirconia e vetroceramiche.



### ■ C5 Plus

Ideale per zirconia e vetroceramiche fino al Titanio e Cromo-Cobalto. Maggiore resa sulla fresatura dei metalli con la versione C5 Plus.



### ■ G5

Ottimale per la realizzazione di protesi avvitate su impianto e abutment personalizzate.



### ■ TecnoSint

Ideale per la sinterizzazione della zirconia.



### ■ MV-R

Forno rapido.

#### Il massimo supporto al cliente

- Corsi pre vendita di orientamento tecnologico
- Corsi di informazione pre vendita, per informare il cliente sul percorso tecnologico più adeguato alle sue esigenze.
- Supporto tecnico, operativo, procedurale per utilizzo e gestione fresatrici/scanner e protocolli d'uso.
- Montaggio eseguito solo da tecnici autorizzati e scolarizzazione certificata con emissione di documento formativo.

#### Per dare più valore al vostro investimento nel tempo

- Servizio di fresaggio convenzionato in caso di fermo macchina
- Servizio di installazione e scolarizzazione certificata
- Assistenza tecnica tramite centro help desk
- Scolarizzazione Post vendita (Progetto Accademia)
- Scolarizzazione di II° livello (Progetto Accademia)
- Abbonamento per assistenza tecnica di primo livello
- Abbonamento per assistenza tecnica di secondo livello
- Abbonamento per assistenza tecnica di terzo livello

+ IL MIGLIOR SCANNER DI SEMPRE!



**TECNO-GAZ** by **Imetric**  
Industries

# TecnoScan PRO

Imetric è un'azienda leader nel settore della metrologia industriale. Opera da oltre 20 anni con successi straordinari nel campo dell'automobilismo, navale, aerospaziale e dal 2008 nel settore dentale dove è stata subito riconosciuta come eccellenza nella scansione.

Il massimo della qualità per la fase cruciale del flusso

TecnoScan PRO integra le ultime tecnologie per ottenere una scansione rapida ad alta risoluzione e massima precisione. È indicato per le piccole e grandi realtà produttive che richiedono la migliore qualità dei dati, la massima precisione per le strutture multi-implantari e sicurezza nella ripetibilità dei risultati.

## 5 $\mu$ m



### Calibrazione Automatica

Calibrazione attraverso la scansione di marker applicati su una speciale piastra in carbonio per una precisione eccellente.

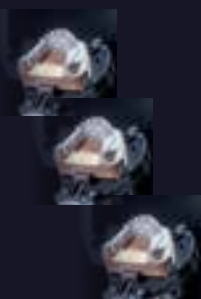


### Calibrazione termica

Il sensore monitora costantemente la temperatura interna e la confronta con quella rilevata dalla calibrazione. Se il divario supera i 5°C lo scanner chiede una nuova calibrazione per minimizzare le possibilità di errore dovute all'espansione o alla retrazione della struttura dello scanner.



### Scansione rapida



Scansione: 15" (circa)



### Ri-verifica costante del differenziale termico

Software di allineamento degli scan-body by Imetric garantiscono 5  $\mu$ m di accuratezza sul riposizionamento dello scan-body.

### Scansione rapida delle arcate

Possibilità di inserire l'articolatore all'interno dello scanner, per una scansione rapida delle tue arcate in articolazione.

### La scelta migliore per la scansione di modelli e impronte dentali



### Staffaggio speciale per le impronte

Grazie alla funzione ottimizzata per le impronte non è più necessario sviluppare i modelli di gesso. Basta posizionare il portaimpronta all'interno dello scanner e scansionare. È così semplice! Inoltre è possibile fissare anche una Protesi Toronto o una Protesi Mobile per effettuare una scansione fronte e retro e digitalizzarla in pochi secondi. Grazie ai punti di repere posizionati sullo staffaggio lo scanner riesce a parametrizzare i dati acquisiti con i punti di repere per avere una scansione ancora più precisa ed accurata.

### La miglior tecnologia di ripresa per qualità e rapidità



Ingrandimento 15x della nuvola di punti restituita da TecnoScanPro

### I vantaggi della luce strutturata

Luce bianca strutturata a base di sfasamento eterodina combinato con fotogrammetria. Questa speciale luce bianca permette di rilevare i più piccoli dettagli del modello in gesso, ottenendo scansioni perfette. La combinazione di questa tecnologia unita alla fotogrammetria consente di avere sempre la massima accuratezza.



# exocad



## IL SOFTWARE CAD PER LA PROGETTAZIONE



### Exocad LAB bundle

#### Comprende:

Exocad, Articolatore virtuale, Provisional module, TrueSmile module e la Libreria denti.



### Exocad IMPLANT bundle

#### Comprende:

Tutto il pacchetto Exocad LAB bundle, Implant module, Bar module e DICOM Viewer module.

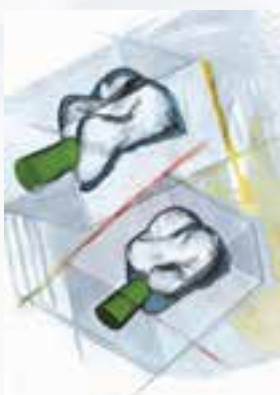


### Exocad ULTIMATE bundle

#### Comprende:

Tutto il pacchetto Exocad IMPLANT bundle, Model Creator, BiteSplint module, PartialCAD module, FullDenture module, Jaw Motion module e Smile Creator.

# hyperDent®

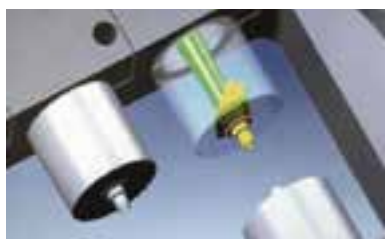


## La massima efficienza nei cicli di fresatura

hyperDENT® incorpora efficienti cicli di fresatura derivanti dal settore industrial che consentono estrema stabilità abbinata a massima qualità. Per esempio, le passate dei cicli di finitura utilizzati per materiali complessi come le Vetroceramiche permettono di garantire una perfetta superficie e massimizzare allo stesso tempo la vita utensile. Basato su una struttura modulare, hyperDENT può essere utilizzato dalle diverse parti dell'industria dentale dal piccolo-medio laboratorio, fino al centro di fresaggio. I clienti possono scegliere la versione di hyperDENT che meglio si adatta per i loro bisogni lavorativi tra le nostre due versioni principali: hyperDENT Compact o hyperDENT Classic.



### Alte Performance Veloce e affidabile



### Modulo Impianti per la produzione di strutture implantari



### Produzione completamente digitale con il Modulo Protesi Totale

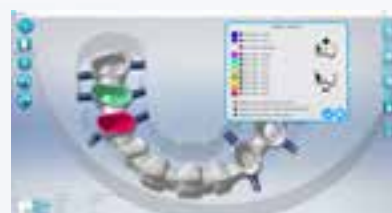


# MillBox



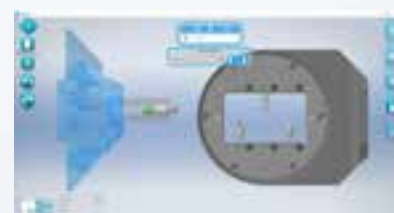
## La soluzione CAM Dentale più semplice ed intuitiva

MillBox è la soluzione CAM dentale sviluppata per la fresatura di qualsiasi tipo di materiale e di elemento. Dotato di un'interfaccia utente semplice e allo stesso tempo innovativa e accattivante, semplifica il processo di creazione dei percorsi utensili. Un'interfaccia sviluppata ad hoc per un utilizzo immediato, con nuove funzionalità che rendono ancora più rapido il vostro lavoro. Appositamente studiata per gli operatori del settore che richiedono strumenti semplici e affidabili, in grado di fornire prestazioni elevate in tempi ridotti e ottenere le lavorazioni desiderate attraverso pochi passaggi.



### Cavity Fit

Qualora la calzata (Fit) non soddisfi le esigenze dell'odontotecnico è possibile modificarla con un click selezionando quella ottimale per l'elemento lavorato, il tutto senza cambiare alcun tipo di strategia. Successivamente è possibile rendere di default i parametri fissati in modo da applicarli automaticamente ogni qual volta viene importato un oggetto simile.



### Premilled

MillBox è in grado di lavorare i Premilled, singoli o multipli su macchine a 3, 4 o 5 assi, importando, posizionando e predisponendo le lavorazioni in modo totalmente automatico. È così possibile realizzare abutment personalizzati (Custom Abutment) anche dove sono presenti connessioni non fresabili, in modo veloce e preciso, grazie alle librerie integrate.



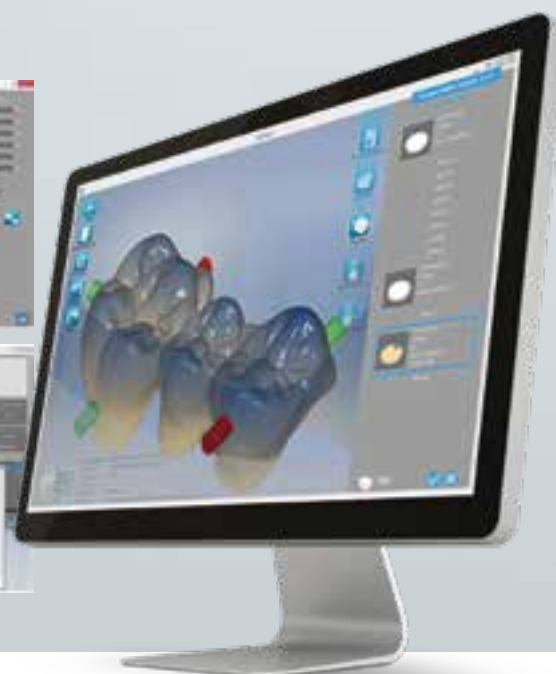
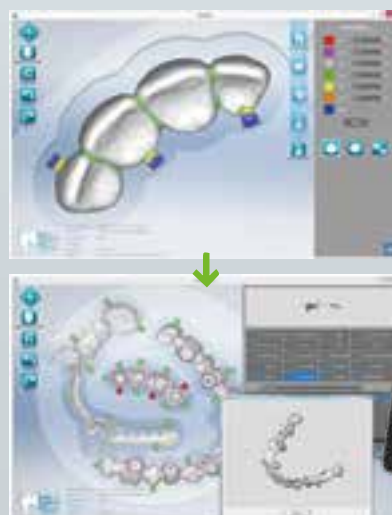
### Replace

In MillBox è prevista la sostituzione automatica e manuale delle connessioni implantari. Sono disponibili diverse librerie di tali connessioni da inserire direttamente in fase di elaborazione CAM, in sostituzione di quelle presenti o mancanti nei file provenienti da modellazione CAD. La libreria, completamente personalizzabile dall'utente, permette l'associazione all'interfaccia di strategie specifiche (forma e dimensione degli utensili, parametri tecnologici, tipo di lavorazione, ecc.).



### Multishade

In MillBox sono gestibili tutti i materiali attualmente utilizzati in ambito dentale, con la possibilità di visualizzare il colore del materiale in uso e il loro gradiente. È inoltre possibile utilizzare e creare i materiali "shaded" e "multilayered", con i quali l'utente può inserire e spostare l'elemento nella posizione più adeguata, grazie alla visualizzazione dei diversi colori.





# A6

## FRESAGGIO > la nuova gamma di fresatrici

Fresatrici compatte Dental Machine. Nessun compromesso. Qualità e affidabilità di livello superiore.

TECNO-GAZ  
LAB NEWS



CNC a 5 assi



Elettromandrino



Lavorazioni a secco



Lavorazioni ad umido (opzionale)



### Materiali lavorabili:

può fresare tutti i materiali morbidi come la cera, PMMA, cromo cobalto presinterizzato, PEEK fino ad arrivare ai materiali più duri come le vetroceramiche (optional), compositi, premilled in Cromo Cobalto e Titanio (optional).



### Tipi di lavorazioni:

Ponti e Corone, Intarsi, Barre ed implant bridge tramite link da incollaggio, abutment personalizzati da premilled (optional).

new

## Massima qualità in ogni lavoro

Precisione	●●●●●
Ripetibilità	●●●●●
Materiali lavorabili	●●●●●
Volumi produttivi	●●●●●



### 11 Utensili a cambio automatico

11 Utensili a cambio automatico con tecnologia di misurazione e verifica tramite sensore di altissima precisione.



Interfaccia user friendly con possibilità di gestione tramite App per tablet e smartphone

### Caratteristiche aggiuntive A6

**Mandrino** Jäger 0.4 kW o 0,55 kW - 60,000 rpm

**Coppia del mandrino**  
8 Ncm a 60.000 rpm

**Bloccaggio Cialda**  
Ø = 98 mm con sistema contropunta

**Numero di utensili a bordo** 11



### Collegala e inizia ad usarla subito

Le sue dimensioni ridotte permettono l'installazione in qualsiasi stanza del laboratorio e può essere collocata in qualsiasi ambiente di lavoro.

A6 PLUS



PMMA



Zirconia



Peek



Vetroceramiche  
(optional)



Premilled in Titanio e Cromo Cobalto  
(optional)

Oppure inviaci una mail con le tue richieste o i tuoi dubbi

[marketing@tecnogaz.com](mailto:marketing@tecnogaz.com)

Tecno-Gaz LabNews  
Ottobre 2020

# C5 PLUS

## FRESAGGIO > la filosofia costruttiva vincente

La macchina ideale, la più versatile, per tutti i laboratori. Fresa tutti i materiali senza nessun compromesso. Chiedi il massimo dal tuo fresatore! Scegli C5 plus.



CNC a 5 assi



Elettromandrino



Lavorazioni a secco



Lavorazioni ad umido

Jäger

new

### Massima qualità sempre

Precisione	●●●●●
Ripetibilità	●●●●●
Materiali lavorabili	●●●●●
Volumi produttivi	●●●●●

#### 18 Utensili a cambio automatico

18 Utensili a cambio automatico con tecnologia di misurazione e verifica tramite sensore di altissima precisione.



Interfaccia user friendly con possibilità di gestione tramite App per tablet e smartphone

#### Materiali lavorabili:

può fresare tutti i materiali morbidi come la cera, PMMA, cromo cobalto presinterizzato, PEEK fino ad arrivare ai materiali più duri come le vetroceramiche, compositi, cromo cobalto e titanio. Grazie alle modifiche applicate alla C5 "standard" la C5 PLUS permette al laboratorio di avere una fresatrice performante soprattutto su Cr-Co e Titanio!

#### Tipi di lavorazioni:

Ponti e Corone, Intarsi, Barre ed implant bridge tramite link da incollaggio, abutment personalizzati, barre avvitate su impianti.

#### Qualità costante nel tempo e riduzione della manutenzione

La trasmissione del moto dei comandi meccanici interni alle apparecchiature avviene senza rinvii gestiti con ingranaggi e cinghie di trasmissione, ma sono sempre diretti. Queste soluzioni sono state adottate per evitare manutenzioni ordinarie, fermi macchina, problemi di calibratura o di interferenza e per migliorare la rumorosità.

#### Caratteristiche aggiuntive C5 PLUS

**Mandrino** Jäger 3,1 Kw - 60.000 giri/minuto

**Raffreddamento** a liquido con scambiatore di calore

**Bloccaggio Cialda** Ø = 98 mm con sistema contropunta

**Numero di utensili a bordo** 18

C5 PLUS



PMMA



Zirconia



Peek



Vetroceramiche



Premilled in Titanio e Cromo Cobalto



Titanio



Cromo-Cobalto



# G5

## FRESAGGIO> Il sistema definitivo

TECNO-GAZ  
LAB NEWS



Interfaccia user friendly  
con possibilità di gestione  
tramite App per  
tablet e smartphone

Fresatrice universale per il settore  
odontotecnico. 5 assi interpolati in  
continuo su lavorazioni a secco e ad umido.



CNC a 5 assi



Righe ottiche



Lavorazioni  
a secco



Lavorazioni  
ad umido

Elettromandrino



### Massima qualità per alti volumi

Precisione	●●●●●
Ripetibilità	●●●●●
Materiali lavorabili	●●●●●
Volumi produttivi	●●●●●



#### Cambio cono

#### 20 Utensili a cambio automatico



20 Utensili a cambio automatico con tecnologia  
C.A.U. che permette alla macchina di compensare  
in tempo reale l'inevitabile usura dell'utensile  
durante la fresatura.



#### Compensazione Automatica dell'errore utensile

Spesso gli utensili presentano alcuni errori di fabbricazione che impattano sulla precisione delle protesi, come un diametro effettivo diverso da quello nominale oppure una piccola flessione del gambo rispetto all'asse. Pertanto il diametro di lavoro dell'utensile è diverso da quello teorico. Per ovviare a questo, Dental Machine ha sviluppato un accessorio che misura il diametro di lavoro dell'utensile in rotazione e lo comunica al controllo numerico, che modifica di conseguenza i percorsi, recuperando totalmente l'errore dell'utensile stesso.



#### Mandrino Jager da 2,1 kw a 50.000 giri al minuto

Produttore tedesco, leader di mercato:  
garanzia di qualità, prestazioni e durata  
nel tempo per fresare in modo ottimale  
sia a basso numero di giri (es. leghe cr-co  
e titanio) che alta velocità (es. ceramica).  
Raffreddamento a liquido con unità  
esterna inclusa.



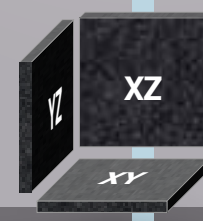
#### Righe Ottiche Heidenhein [Ripetibilità nel tempo]

Lavorando, qualunque componente  
meccanico si riscalda per cui si dilata e  
perde precisione. Misurare la temperatura  
"media" della macchina non basta per  
correggere l'errore perché ogni asse lavora  
in modo diverso. La riga ottica è un "righello"  
digitale di alta precisione, che legge la  
posizione istantanea ed effettiva dell'utensile  
e la trasmette (1.000 volte per secondo  
per ognuno dei 5 assi della macchina) al  
controllo numerico, che la corregge se  
necessario. Questo sistema garantisce quindi  
un errore massimo di circa 0,001 mm su  
ognuno dei 5 assi.



#### Supporti in granito su tutti i tre assi cartesiani

L'utensile quando lavora un materiale duro  
(Es. Cromo Cobalto o il Titanio) produce  
un'ampia gamma di vibrazioni; alcune di  
queste lo possono far entrare in risonanza  
con la struttura di supporto, con perdita di  
precisione, maggior consumo dell'utensile  
e logoramento nel tempo degli organi della  
macchina. L'utilizzo del granito risolve  
questo problema alla radice.



G5



PMMA



Zirconia



Peek



Vetroceramiche



Premilled in Titanio e  
Cromo Cobalto



Titanio



Cromo-Cobalto

# La sintesi ottimale di prezzo e alta qualità

# TecnoSint

TecnoSint è il forno compatto per la sinterizzazione della zirconia ed è un concetto di dispositivo che soddisfa pienamente le più svariate esigenze, non solo in termini di efficienza economica e affidabilità, ma soprattutto per quanto riguarda la qualità di sinterizzazione dei materiali moderni.

## + TecnoSint

La sintesi ottimale di prezzo e alta qualità. Il forno TecnoSint è ideale sia per integrare sistemi CAD/CAM più piccoli sino ai laboratori più grandi e ai centri di fresaggio.

## + Ottimizzazione del flusso operativo

La capacità del vassoio di sinterizzazione  $\varnothing = 100$  mm può contenere senza problemi fino a 20 elementi; i 9 programmi di sinterizzazione possono essere facilmente inseriti e memorizzati nel pannello del forno, inoltre ogni programma contiene 4 step per un controllo ottimale della sinterizzazione.

## + Controllo preciso ad alta temperatura

Le resistenze in disilicuro di molibdeno ( $\text{MoSi}_2$ ) offrono una temperatura massima del forno di 1650 °C.

## + Per evitare il rischio di contaminazione

I programmi di assistenza preimpostati vi supportano durante la semplice manutenzione e pulizia delle resistenze per evitare qualsiasi tipo di contaminazione.

Supporto  
parallelepipedo  
in refrattario

Strumento per  
estrazione del  
contenitore

Sfere di  
sinterizzazione

Contenitore  
 $\varnothing 100$  mm



## Caratteristiche tecniche

### Voltaggio/Frequenza:

220-240 V / 50-60 Hz

### Potenza Massima:

1500W

### Peso:

55 kg

### Dimensioni L x P x H:

400 x 400 x 600 mm

### Capacità di processo:

Classica

### Temperatura massima:

1650°C

### Elemento riscaldante:

$\text{MoSi}_2$  (4 elementi)

### Altezza camera:

42mm

### Capacità massima camera:

100/300 mm



# La rivoluzione nella sinterizzazione della Zirconia.

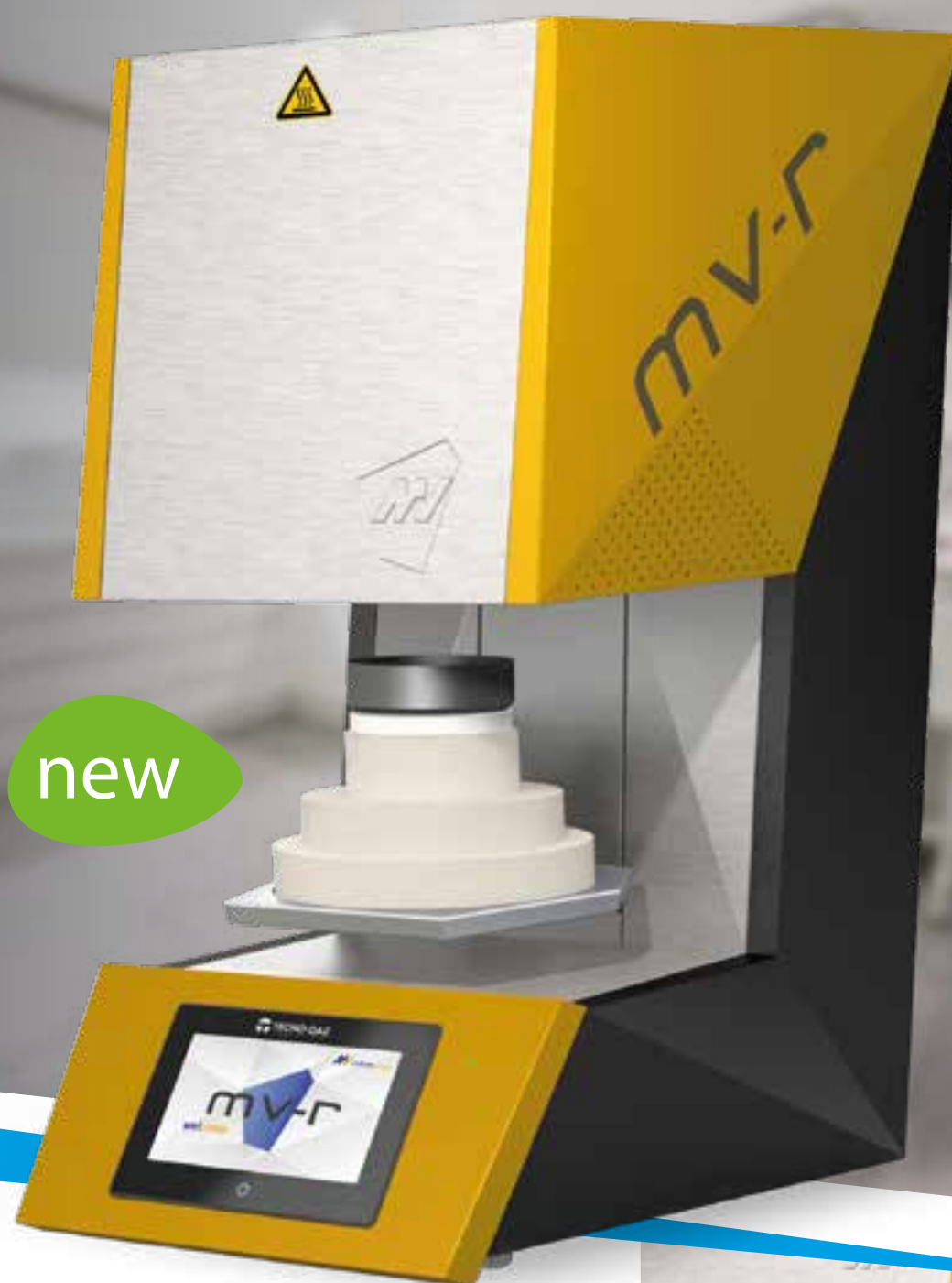
# MV-R

Da 0 a 1500°C in 8 minuti!

Forno rapido per la sinterizzazione della zirconia. Elevata produttività e massima flessibilità operativa.

*IL FORNO IDEALE NEL  
WORKFLOW DIGITALE*

new



## Massima flessibilità

Oltre 100 programmi personalizzabili tramite il pratico display touch screen da 7" che permette in pochi minuti di programmare un ciclo di sinterizzazione.

Ciclo di sinterizzazione fino a 10 STEP differenti per avere il pieno controllo della sinterizzazione.



## Produttività

Possibilità di inserire fino a 40 elementi di zirconia col supporto del diametro di 100 mm.

Display Touch Screen 7".

Segnalazione di errori tramite codice QR.

Interfaccia USB per aggiornamenti software.

Raffreddamento controllato.

Timer: avvio programmato del ciclo di sinterizzazione.



## Caratteristiche

Sinterizzazione di tutte le zirconie in commercio con ciclo tradizionale fino a quello rapido.

Sinterizzazione con pre-asciugatura.

Raffreddamento lineare.

Interfaccia USB per aggiornamenti software.

Resistenze (MoSi<sub>2</sub> – Disiliciuro di Molibdeno).

Temperatura massima 1650 °C.

Accuratezza a 1.500 °C +/- 1°C.

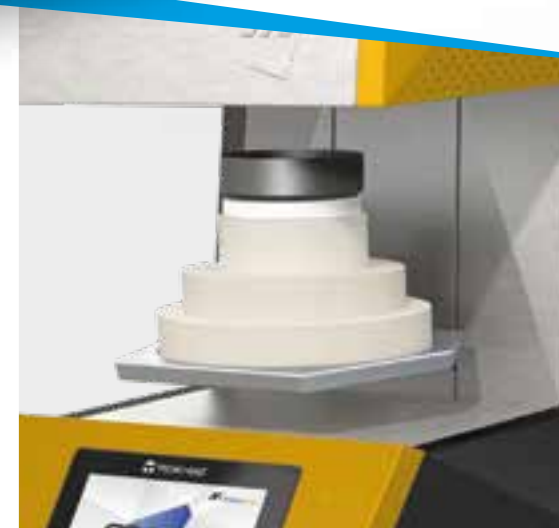


## Programmi speciali

Controllo della temperatura (solo con il kit per il test).

Pulizia della camera di riscaldamento.

Rigenerazione delle resistenze.



**RISCALDA  
FINO A 200°C  
AL MINUTO**

## Caratteristiche tecniche

### Voltaggio/Frequenza:

220-240 V / 50-60 Hz

### Potenza Massima:

1800W

### Peso:

65 kg

### Dimensioni L x P x H:

390 x 540 x 780 mm

### Velocità di riscaldamento:

1500°C in 8 min.

### Temperatura massima:

1650°C

### Elemento riscaldante:

MoSi<sub>2</sub> (4 elementi)

### Altezza camera:

42mm

### Termocoppie:

2 (Tipo S e Tipo K)

# Servizi e Supporti

## Al servizio della vostra produttività



### Il massimo supporto al cliente



#### Corsi pre vendita di orientamento tecnologico

Corsi di informazione pre vendita, per informare il cliente sul percorso tecnologico più adeguato alle sue esigenze.



#### Assistenza tecnica tramite centro help desk

Supporto tecnico, operativo, procedurale per utilizzo e gestione fresatrici / scanner e protocolli d'uso.



#### Servizio milling convenzionato in caso di fermo macchina

Servizio terzalizzato convenzionato, per la produzione di manufatti in caso di fermi macchina.



#### Servizio di installazione e scolarizzazione certificata

Montaggio eseguito solo da tecnici autorizzati e scolarizzazione certificata con emissione di documento formativo.



### Per dare più valore al vostro investimento nel tempo

- Scolarizzazione Post vendita (Progetto Accademia)
- Scolarizzazione di II° livello (Progetto Accademia)
- Abbonamento per assistenza tecnica di primo livello
- Abbonamento per assistenza tecnica di secondo livello
- Abbonamento per assistenza tecnica di terzo livello



### Servizi Offerti

- Montaggio
- Scolarizzazione di I° livello
- Scolarizzazione di II° livello
- Assistenza Help Desk

## Contattateci direttamente

Potrete visitare i nostri stabilimenti, effettuare prove, assistere a dimostrazioni, seguire corsi formativi ed informativi, avrete il produttore al vostro fianco e tutto sarà semplice. Acquistare un prodotto o una soluzione completa, per noi, vuole dire tutelare il vostro investimento, ma soprattutto sapere che potrete produrre qualità e per questo realizziamo i progetti secondo le vostre esigenze.

0521.8380 [marketing@tecnogaz.com](mailto:marketing@tecnogaz.com)



# Accademia Archimede

## Formazione avanzata ai massimi livelli

Corsi in aula e on line grazie alla piattaforma webinar dedicata



Una struttura unica dedicata ai corsi e alla diffusione della cultura tecnologica in campo odontoiatrico, odontotecnico e medicale.



**Tecno-Gaz ha recentemente inaugurato la sua struttura interamente preposta alla formazione avanzata e al supporto al cliente: Accademia Archimede. Si tratta di un'area appositamente realizzata che si trova adiacente allo stabilimento principale Tecno-Gaz ed è dotata di aule e laboratori dedicati ad ogni disciplina della formazione in ambito dentale.**

Un ricco programma formativo è stato pensato per fornire un approccio modulare ed altamente qualificante ai professionisti del settore. In questo modo medici e tecnici possono affrontare tutte le problematiche ed entrare in contatto con le principali casistiche grazie alla guida di formatori esperti. Con l'avvento della tecnologia digitale ed i nuovi workflow che stanno rivoluzionando il mondo odontoiatrico, lo sforzo di Tecno-Gaz è rivolto a fornire il miglior ambiente formativo per far cogliere le grandi opportunità che questa tecnologia mette a disposizione.



4 Tutor Certificati per tutti i software Exocad

exocad  
Dental CAD

exocad  
ExoPlan

exocad  
Chairside

- Corsi di formazione di gruppo
- Corsi di formazione personalizzati
- Presentazioni in anteprima delle novità
- Webinar on line su piattaforma dedicata



# Gli uomini Tecno-Gaz

A vostra disposizione

## Paolo Iacchini

331/1945348  
paolo.iacchini@tecnogaz.com

**Lombardia**

## Ivan Pagnini

342/1121084  
ivan.pagnini@tecnogaz.com

**Lombardia**

## Vittorio Giannini

393/9324317  
vittorio.giannini@tecnogaz.com

**Toscana, Umbria**

## Paolo Forte

346/6866618  
paolo.forte@tecnogaz.com

**Basilicata, Puglia, Molise**

## Guglielmo Tarditi

348/0409048  
guglielmo.tarditi@tecnogaz.com

**Piemonte, Liguria**

## Fabio Diligente

338/6079811  
fabio.diligente@tecnogaz.com

**Lazio**

## Gennaro di Marco

338/6471640  
gennaro.dimarco@tecnogaz.com

**Campania**

## Gaetano Costa

335/6275776  
gaetano.costa@tecnogaz.com

**Sicilia, Calabria**

## Alessandro Viglianesi

335/8431891  
alessandro.viglianesi@tecnogaz.com

**Sicilia, Calabria**

## Marco Saporoso

348/5206855  
marco.saporoso@tecnogaz.com

*Responsabile commerciale Italia*

## Sergio Polito

335/8214394  
sergio.polito@tecnogaz.com

*Responsabile commerciale Centro Sud*

## Ivan Grassi

347/6006679  
ivan.grassi@tecnogaz.com

*Specialist Diagnostica*

## Simone Milza

340/1912999  
simone.milza@tecnogaz.com

*Specialist Digital Workflow Laboratorio*

## Daniele Dall'Olio

335/5613539  
daniele.dallolio@tecnogaz.com

*Specialist impiantistica*

## Anna Codazzi

anna.codazzi@tecnogaz.com

*Responsabile Accademia Archimede*

## CTC-Specialist

**Affidarsi a chi possiede la massima competenza è la miglior soluzione.**

Specialist e Consulenti Tecnico Commerciali sono a disposizione in ogni Area e sono l'avamposto di Tecno-Gaz più vicino al cliente.

Queste figure sono incaricate di portare le informazioni commerciali e le novità di Tecno-Gaz sul mercato finale. Sono persone formate con competenze specifiche per fornire la miglior soluzione alle esigenze della clinica e del personale medico/sanitario.

Una risorsa straordinaria sempre più presente sul territorio, con iniziative esclusive e soluzioni uniche.

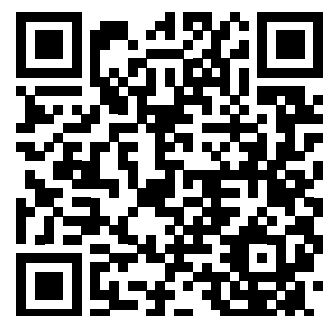


Strada Cavalli, 4 • 43038 Sala Baganza (PR) Italia  
Tel. +39 0521 8380 • Fax +39 0521 833391 • [info@tecnogaz.com](mailto:info@tecnogaz.com)

Visita la nostra pagina web  
[www.tecnogaz.com](http://www.tecnogaz.com)

Per avere maggiori informazioni:  
**0521.8380**

Accedi con smartphone o tablet:



Tutti i diritti sono riservati a Tecno-Gaz S.p.A. Variazioni di immagini o di contenuto possono essere apportate senza obbligo di preavviso. Tecno-Gaz S.p.A., non è da considerarsi responsabile per danni derivanti dalla mancanza o dall'inesattezza delle informazioni riportate in questo documento. Le immagini utilizzate in questo documento sono solamente a scopo illustrativo.